

The logo for ABiogás, featuring the letters 'A' and 'B' in orange and 'iogás' in black. The background of the slide is an aerial view of a biogas plant with several large green circular digesters and various industrial structures.

ABiogás

Associação Brasileira do Biogás

REFORMA TRIBUTÁRIA

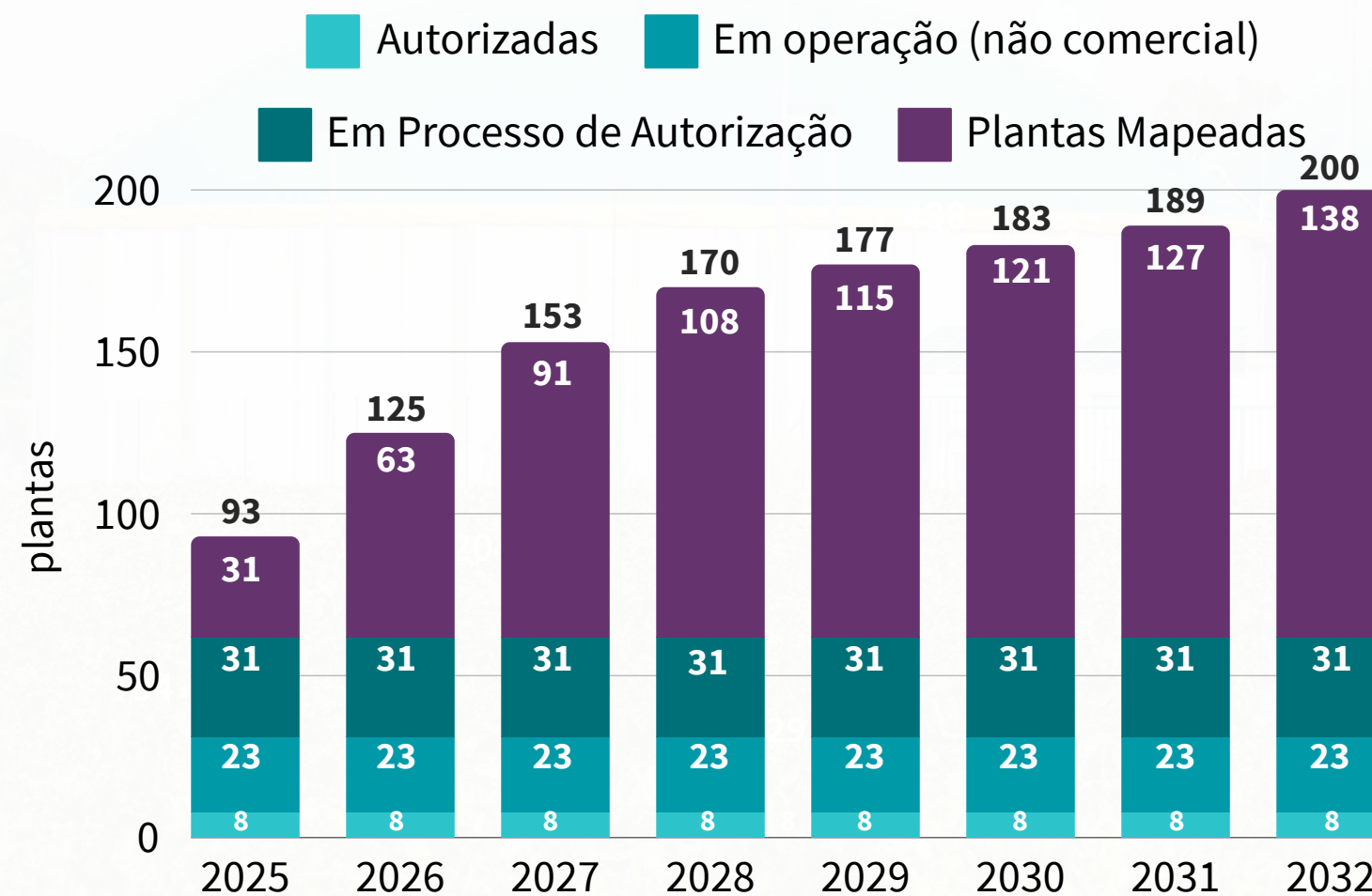
Renata Isfer

Presidente Executiva da ABiogás

25/09/2024

CRESCIMENTO DO BIOMETANO NA MATRIZ ENERGÉTICA

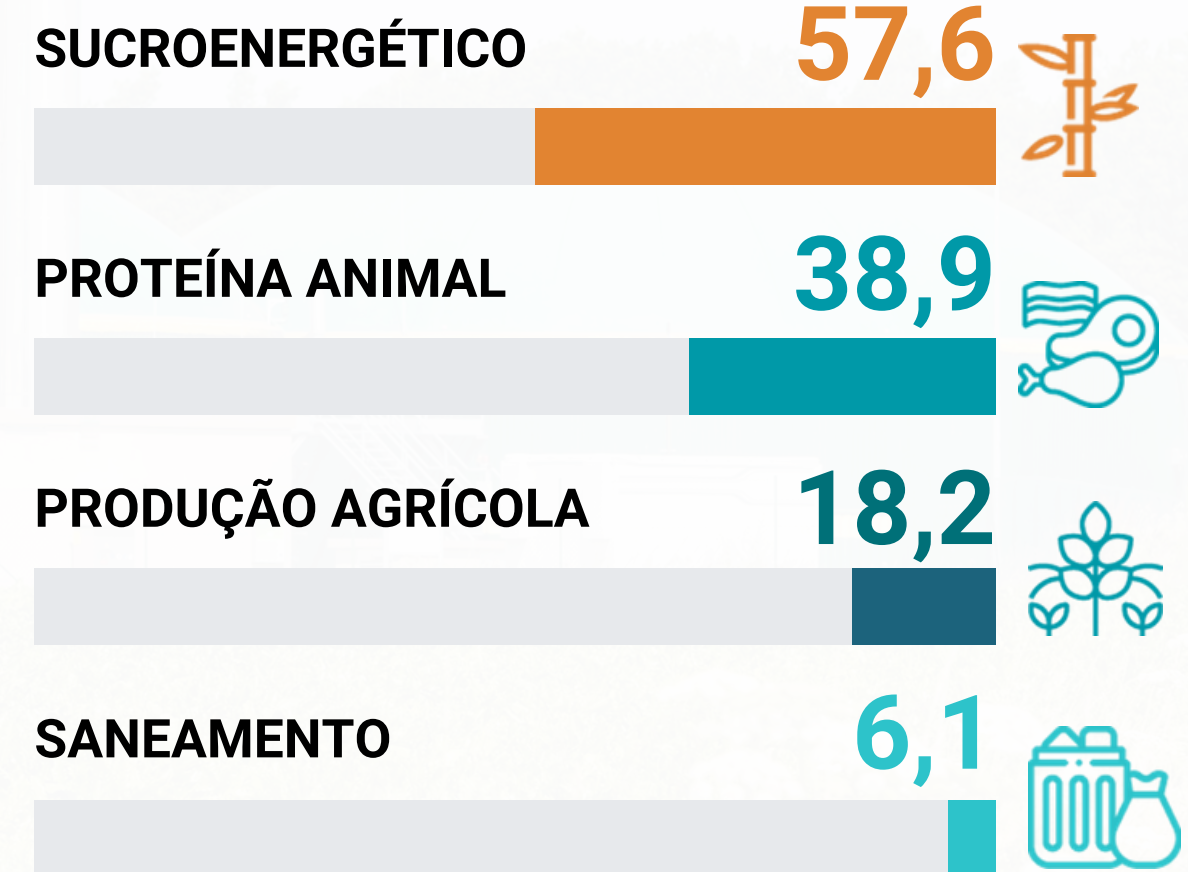
ESTIMATIVA DE CRESCIMENTO DO BIOMETANO ATÉ 2032



3	8,0
2	MM ³ /D
3	7,7
1	MM ³ /D
3	7,4
0	MM ³ /D
2	7,1
9	MM ³ /D
2	6,8
8	MM ³ /D
2	6,0
7	MM ³ /D
2	4,5
6	MM ³ /D
2	3,0
5	MM ³ /D

Fonte: Balanço Energético Nacional (BEN) - EPE, 2024.

POTENCIAL BRASILEIRO DO BIOMETANO



120 milhões m³/dia

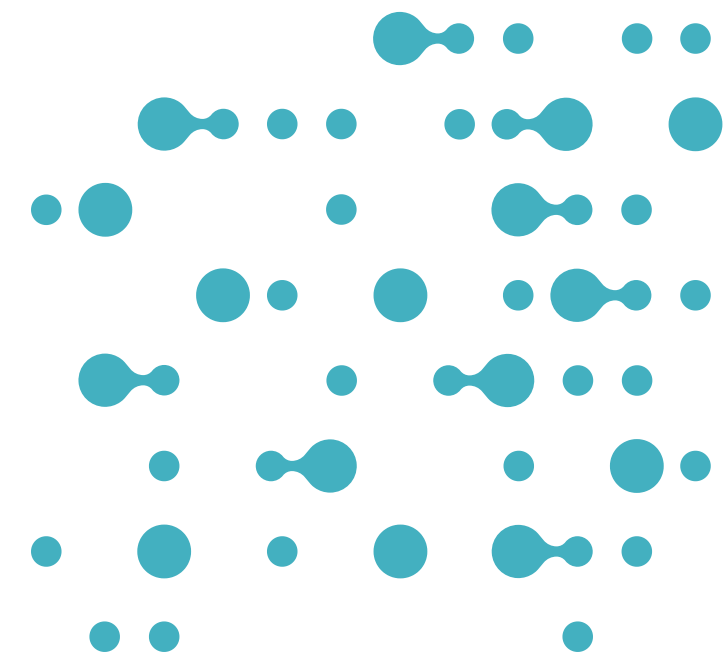
Fonte: ABiogás.

O que o biometano pode trazer para o Brasil

798 mil empregos

-642 mi t CO₂eq

R\$120 bilhões de investimento



REDAÇÃO PROPOSTA

Art. 170. Nas alíquotas específicas por unidade de medida do IBS e da CBS, deve-se garantir um diferencial competitivo para os biocombustíveis ~~consumidos em sua forma pura~~ e para o hidrogênio de baixa emissão de carbono, assegurando-lhes tributação inferior à incidente sobre os combustíveis fósseis, conforme critérios previstos em legislação que assegurem a manutenção do diferencial estabelecido no inciso VIII do § 1º do art. 225 da Constituição Federal.

~~Parágrafo único.~~ §1º Ato conjunto do Comitê Gestor do IBS e do chefe do Poder Executivo da União estabelecerá os mecanismos a serem utilizados com vistas a assegurar o diferencial competitivo previsto no caput deste artigo.

§2º - Ficam reduzidas em 60% (sessenta por cento) as alíquotas do IBS e da CBS incidentes sobre operações com biogás e biometano, em relação às alíquotas de seus respectivos fósseis.

Intensidade de Carbono (gCO₂eq/MJ)

86,6
Média entre
Gasolina,
Diesel e GNV



Redução de 90%

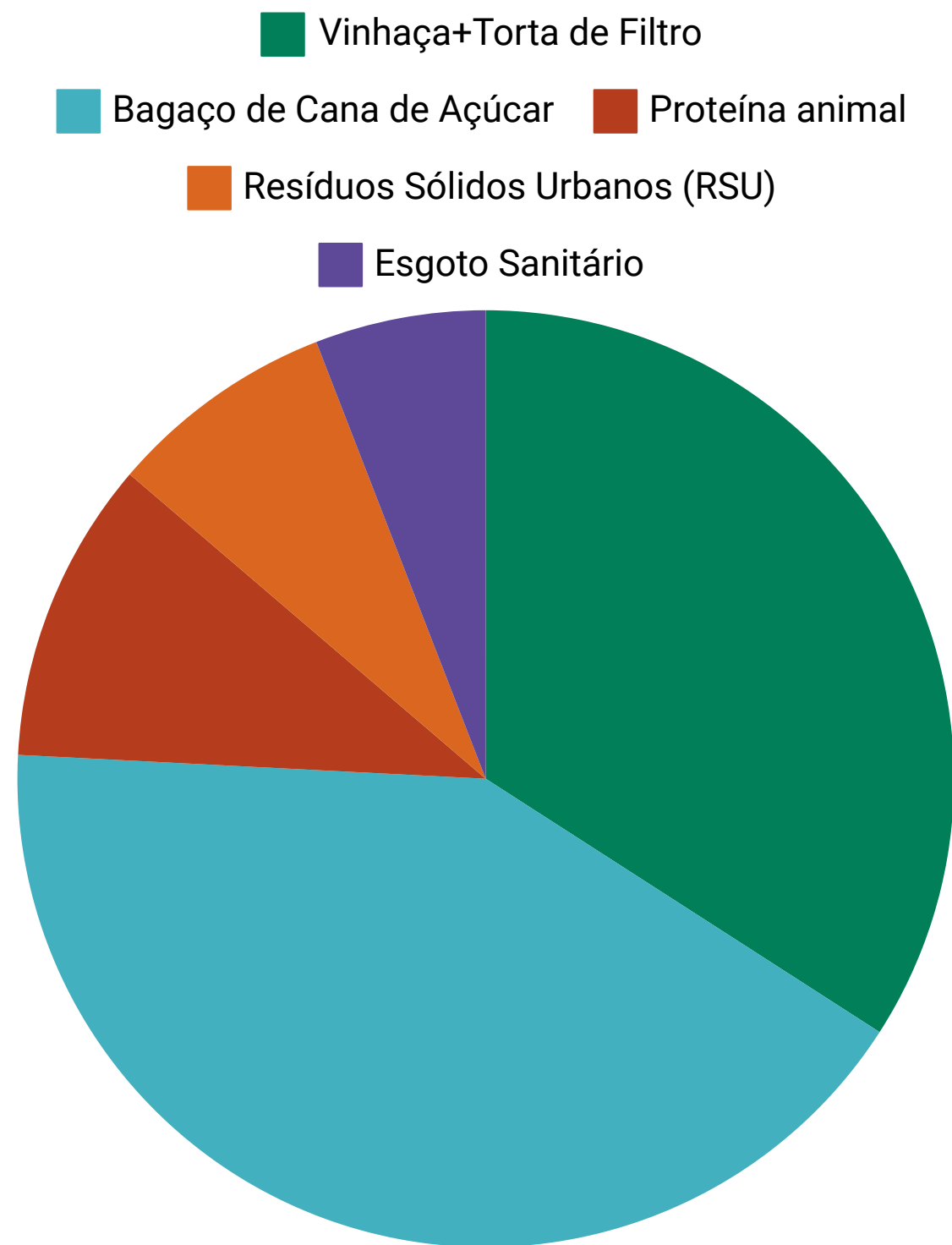
8,5
Biometano

$$\%IC = (IC_{\text{Combustíveis}}/IC_{\text{Biometano}}) \times 100$$

$$\%IC = (86,6/8,5) \times 100 \approx 9,8\%$$

Portanto, comparando o percentual de intensidade de carbono de 9,8% do biometano com relação à outros combustíveis e a alíquota CBS e IBS de 27,97%, teremos a alíquota limite para competitividade de **2,74%**.

POTENCIAL DE CURTO PRAZO ABIOGÁS



Até 2030, a produção de biometano pode chegar a

34,9 milhões
m³/dia

Fonte: ABiogás com base no Estudo para Desenvolvimento do Potencial de Biogás e Biometano no Estado de São Paulo da FIESP, 2024.

NÃO HAVERÁ REDUÇÃO DE ARRECADAÇÃO

Projeção Atual

Capacidade de Comercialização:

614 mil
m³/dia

Arrecadação Anual

R\$ 175 milhões

+2271%

Crescimento na
Arrecadação

Projeção com Diferencial Competitivo

Capacidade Potencial:

34,9 milhões
m³/dia

Arrecadação Anual

R\$ 3,9 bilhões

ABiogás

Associação Brasileira do Biogás

RENATA ISFER

PRESIDENTE EXECUTIVA DA ABIOGÁS