



REFORMA TRIBUTÁRIA

EM FOCO

DECIFRANDO AS MUDANÇAS

ROIT

Você está preparado para as mudanças e impactos do novo cenário tributário brasileiro?

As mudanças no cenário tributário brasileiro apresentam desafios e oportunidades únicas. Nós queremos que você tenha um entendimento claro e abrangente das principais alterações e seus impactos.

1

Reforma Tributária em Síntese
Principais pontos do texto.

2

Implicações da Reforma Tributária
Em empresas e setores.

3

Calculadora da Reforma Tributária
Como a ROIT pode te ajudar.

1. Reforma Tributária em síntese: os principais pontos do texto aprovado.



Unificação de tributos e criação do IVA



Fase de transição entre 2026 e 2032



Manutenção do IPI e rejeição da CIDE para regular a ZFM



Cesta Básica e 'Cashback'



Imposto Seletivo



Setores beneficiados com tributos reduzidos



Exclusão de setores de regimes diferenciados



Alíquota diferenciada para Profissionais Liberais



Desoneração de bens de capitais



SPLIT PAYMENT a caminho!



Regimes especiais

2. Implicações da Reforma Tributária em empresas e setores.



Simplificação X complexidade



Impactos na cadeia de suprimentos e preços



Necessidade de caixa e crédito



Comércio Interestadual e "Guerra Fiscal"

3. Como a ROIT pode te ajudar no novo cenário.



Ferramentas inovadoras: Calculadora da Reforma Tributária



Análise Personalizada do Impacto da Reforma



Cálculos simplificados e simulação de cenários



Otimização de estratégias empresariais

Reforma Tributária em síntese

Listamos os principais pontos do texto para facilitar sua compreensão:

► Unificação de tributos e criação do IVA:

A reforma impõe substituir cinco tributos (PIS, COFINS, IPI, ICMS e ISS) por dois tributos sobre Valor Agregado (IVA), além do Imposto Seletivo: a CBS, de competência federal, e o IBS, compartilhado entre estados e municípios. Esse modelo evita a cumulatividade na cadeia completa de bens e serviços.

Conheça o que significa cada sigla:



IVA - Imposto sobre Valor Agregado
CBS - Contribuição sobre Bens e Serviços
IBS - Imposto sobre Bens e Serviços
IS - Imposto Seletivo

COMO ERA ANTES

PIS
COFINS

ICMS
ISS

IPI

COMO FICOU

CBS

IBS

IMPOSTO SELETIVO

IVA DUAL



► Fase de transição:

O período de transição para a unificação dos tributos durará até sete anos (2026-2032), com a extinção dos impostos atuais prevista para 2033. Durante esta fase, haverá uma implementação gradual dos novos tributos e uma redução paulatina das alíquotas do ICMS e do ISS.

	2026	2027	2028	2029	2030	2031	2032	2033
PIS	SEM ALTERAÇÃO	EXTINÇÃO						
COFINS	SEM ALTERAÇÃO	EXTINÇÃO						
CBS	0,9%	0,8%	Alíquotas por Resolução do Senado Federal, de acordo com os limites previstos em Lei Complementar.					
ICMS	SEM ALTERAÇÃO			90%	80%	70%	60%	EXTINÇÃO
ISS	SEM ALTERAÇÃO			90%	80%	70%	60%	EXTINÇÃO
IBS	0,1% Estadual	0,05% Estadual + 0,05% Municipal	Alíquotas por Resolução do Senado Federal, de acordo com os limites previstos em Lei Complementar.					
IPI	SEM ALTERAÇÃO	Alíquota reduzida a 0% e mantido para produtos que possuem incentivos na ZFM						
IS	Alíquotas e bases de cálculo serão definidas por meio de Lei Ordinária.							

► Manutenção do IPI e rejeição da Cide:

A Câmara contrariou o Senado e optou por manter o IPI (Imposto sobre Produtos Industrializados) para os produtos que competem com os da Zona Franca de Manaus.

► Cesta Básica e 'Cashback':

A reforma mantém a isenção de tributos para a cesta básica nacional, com os itens a serem definidos por lei complementar. Também prevê a possibilidade de criação futura do 'cashback', um mecanismo de devolução de impostos para um público determinado.

► Imposto Seletivo:

Em 2027, entra em vigor do Imposto Seletivo, conhecido como "imposto do pecado", que incidirá sobre produtos e serviços prejudiciais à saúde e ao meio ambiente.

Principais pontos do Imposto Seletivo:

- I** - Não incidirá sobre as exportações nem sobre as operações com energia elétrica e com telecomunicações.
- II** - Incidirá uma única vez sobre o bem ou serviço.
- III** - Não integrará sua própria base de cálculo.
- IV** - Integrará a base do ICMS, ISS, IBS e CBS.
- V** - Poderá ter o mesmo fato gerador e base de cálculo de outros tributos.
- VI** - Terá suas alíquotas fixadas em lei ordinária, podendo ser específicas, por unidade de medida adotada, ou ad valorem.
- VII** - Na extração, o imposto será cobrado independentemente da destinação, caso em que a alíquota máxima corresponderá a 1% (um por cento) do valor de mercado do produto." (NR).

Setores beneficiados com tributos reduzidos:

A Emenda Constitucional 132/2023 prevê redução de alíquota do IVA de 60% dos tributos para 13 setores:

-60%

Serviços de educação	Serviços de saúde	Dispositivos médicos, incluindo fórmulas nutricionais	Dispositivos de acessibilidade para pessoas com deficiência
Medicamentos	Produtos de cuidados básicos à saúde menstrual	Transporte coletivo passageiros rodoviário e metroviário (urbano, semiurbano e metropolitano)	Alimentos de consumo humano e sucos naturais sem açúcares e conservantes
Produtos de higiene pessoal e limpeza (foco em famílias de baixa renda)	Produtos agropecuários, aquícolas, pesqueiros, florestais e extrativistas vegetais in natura	Insumos agropecuários e aquícolas	Produções culturais, jornalísticas, desportos e com. institucional
Bens e serviços relacionados a soberania e segurança nacional			

13 setores

Conheça os seis setores econômicos excluídos:

O relatório final da Câmara excluiu seis setores econômicos que haviam sido incluídos pelo Senado na lista de regimes diferenciados, ou seja, serão tributados com 100% da alíquota básica:



► Alíquota diferenciada para Profissionais Liberais:

A Reforma Tributária trouxe vantagens para profissionais liberais, que contarão com redução de 30% das alíquotas de IBS e CBS. Mas apenas em relação aos serviços prestados de natureza profissional, científica, literária ou artística, que sejam submetidos a fiscalização por conselho profissional. A Lei Complementar ainda definirá quais operações terão o benefício. A diferenciação é válida para profissionais como:



OS SETORES BENEFICIADOS PODERÃO SOFRER
ALTERAÇÕES A CADA 5 ANOS

**PREPARE-SE PARA
O LOBBY.**

Como serão as alíquotas?

De 2029 a 2077, cada Estado fixará sua alíquota própria por lei específica, desde que acima da alíquota de referência.

A alíquota estabelecida pelo Estado ou Município será uniforme para todas as transações envolvendo bens materiais ou imateriais, incluindo direitos, ou serviços, exceto nos casos previstos na Constituição. O valor a ser cobrado será a soma das alíquotas do Estado e do Município de destino da operação.

O cálculo das alíquotas será feito por fora, bem diferente do que acontece hoje com os demais tributos no Brasil.



Desoneração de bens de capitais

A desoneração da compra de bens de capital pelos contribuintes pode ser realizada de três formas:

- Crédito integral e imediato do imposto;
- Diferimento; ou
- Redução de 100% nas alíquotas de imposto.

SPLIT PAYMENT a caminho!

O sistema de compensação pode definir situações em que a utilização do crédito dependerá da confirmação do pagamento real do imposto sobre operações com bens materiais ou imateriais, incluindo direitos ou serviços, contanto que:

- O comprador pode pagar o imposto sobre suas compras de bens ou serviços; ou
- O imposto é pago durante a liquidação financeira da operação.

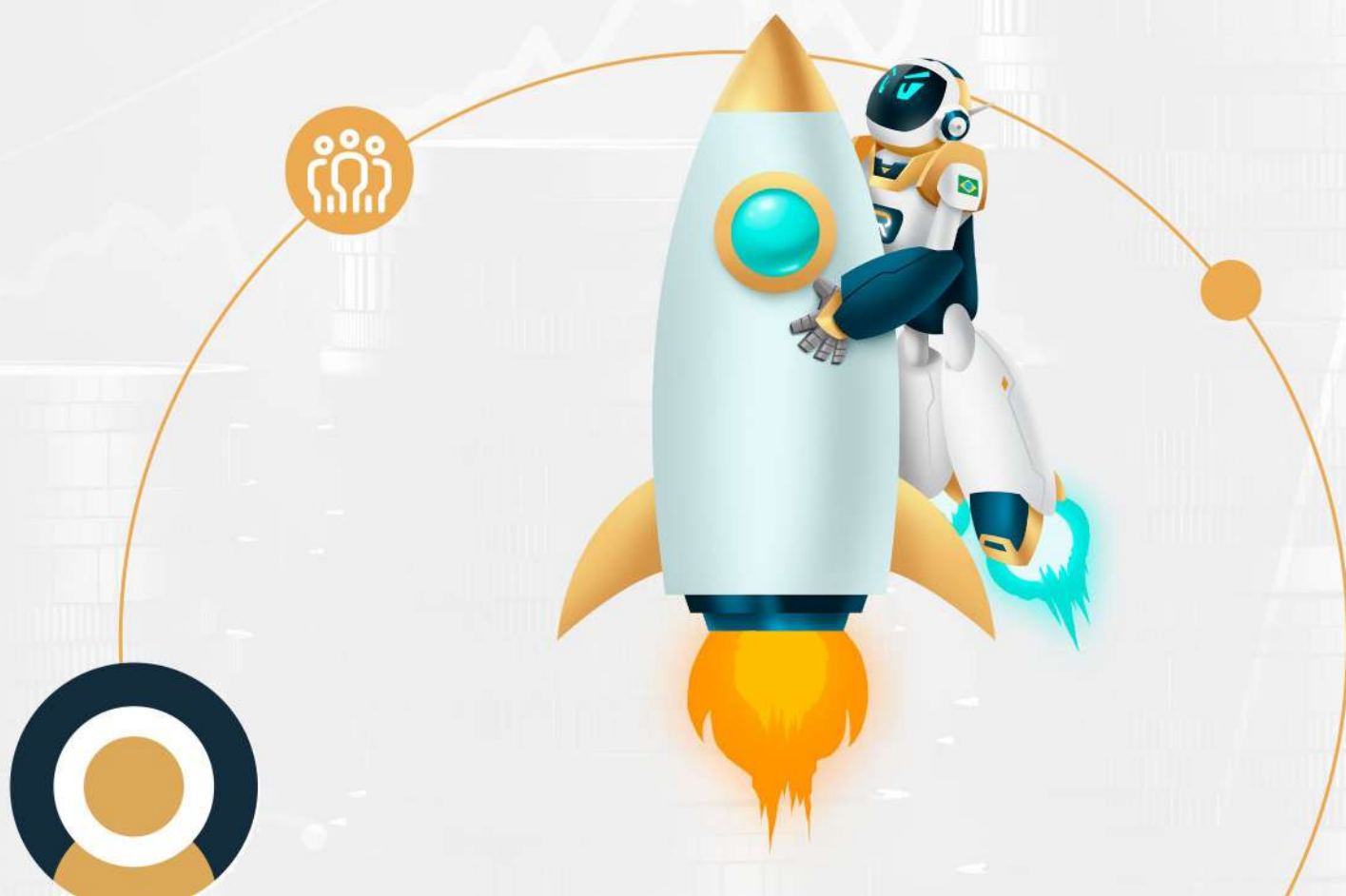
Esse modelo será definido por **Lei Complementar**.

Regimes especiais:

Cooperativas	Serviços de hotelaria	Parques de diversão e parques temáticos	Agências de viagens e turismo
Bares e restaurantes	Atividade esportiva	Aviação regional	Transporte coletivo intermunicipal e interestadual: rodoviário, ferroviário e hidroviário

PARA AS COOPERATIVAS, FICARÁ AINDA MELHOR

A Lei Complementar definirá situações em que o imposto não se aplicará nas transações entre sociedades cooperativas e seus associados, entre esses e aquelas, e entre as próprias sociedades cooperativas associadas para alcançar seus objetivos.



Implicações da Reforma Tributária em empresas e setores

A Emenda Constitucional 132/2023 traz implicações significativas para as empresas e para todos os setores da economia. Para que você consiga se adaptar às mudanças, é necessário conhecer mais sobre todos os aspectos que podem afetar seu negócio. Mas fique tranquilo que a ROIT está aqui para te orientar e trazer soluções tecnológicas inovadoras para sua empresa.

▶ **Simplificação X complexidade:**

A Reforma Tributária visa simplificar o sistema a partir de 2033. Até lá, enfrentaremos uma transição desafiadora, lidando com os atuais 5 tributos, juntamente com as questões relacionadas ao IVA, Imposto Seletivo, entendimento, cadastros, obrigações acessórias, guias e recolhimentos. Haverá debates sobre a aplicação de alíquotas reduzidas e extensas discussões sobre a base de cálculo para as "operações" determinadas pela Lei Complementar.

▶ **Impactos na cadeia de suprimentos e preços:**

As empresas precisam se preparar para conviver com impostos novos e atuais até 2032. Isso significa reavaliar os preços de compras, as margens de lucro, e também redefinir seus preços de venda. Algumas empresas podem ter ganhos tributários com a reforma, ao mesmo tempo que outras podem ter perdas significativas, superando até sua margem de lucro, o que coloca em perigo toda a operação.

▶ **Necessidade de caixa e crédito:**

Muitas empresas não terão aumento tributário efetivamente, mas terão maior desembolso de caixa nas suas aquisições, em especial na compra de serviços. Isso deve gerar forte demanda por crédito bancário ou novos investimentos para empresas que não estejam com o caixa preparado para suportar a transição.

▶ **Comércio interestadual e "Guerra Fiscal":**

A reforma tributária, ao alterar a tributação de origem para destino, terá um impacto substancial nas decisões estratégicas tomadas até agora, incluindo aspectos como localização, regimes especiais e benefícios fiscais. Nesse contexto, é imperativo uma cuidadosa reavaliação dessas escolhas, abrangendo também considerações para futuros investimentos.

Ainda, os Estados podem criar contribuições sobre produtos primários e semielaborados, com sistemática muito semelhante ao atual imposto ICMS. Isso pode impactar em nova "guerra fiscal" e aumento de contencioso tributário.

A ROIT já está preparada para garantir o seu futuro!

A Emenda Constitucional 132/2023, promulgada pelo Congresso Nacional, promove uma alteração significativa no sistema tributário brasileiro.

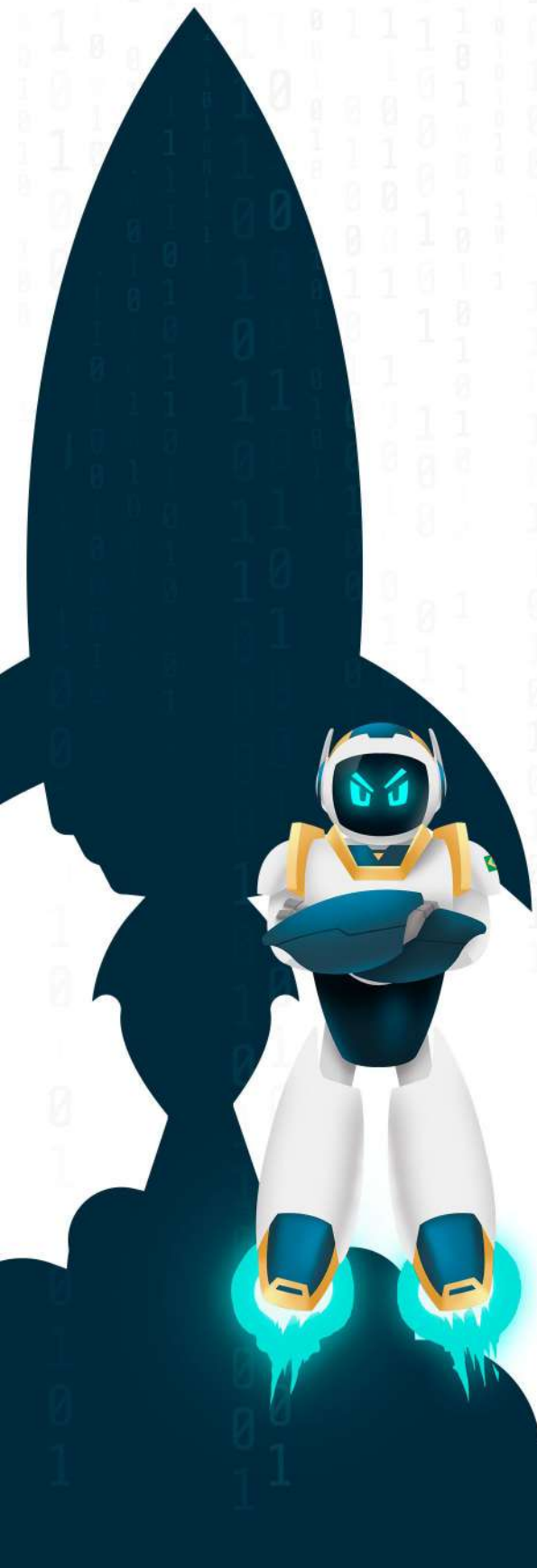
Por isso é necessário preparar sua empresa para enfrentar o novo cenário fiscal.

A ROIT tem a solução que você precisa para ter vantagens com a Reforma Tributária.

A **Calculadora da Reforma Tributária** é uma ferramenta robusta e precisa, baseada em dados e validada pelas principais auditorias do mundo.

Esta solução permite que você se prepare para a renegociação de preços com fornecedores, com clientes, avalie melhor sua margem, carga tributária efetiva, promova o saneamento de dados no seu ERP e tenha um planejamento efetivo ano a ano.

CONHEÇA A CALCULADORA DA REFORMA TRIBUTÁRIA



Como a ROIT pode te ajudar?

Inteligência artificial e humana a seu favor.

A ROIT tem a expertise e a tecnologia necessária para te auxiliar nesse novo momento.

Com a recente aprovação da Reforma Tributária, o cenário fiscal e tributário no Brasil está prestes a passar por uma transformação significativa. Este momento representa tanto um desafio quanto uma oportunidade para as empresas de todos os tamanhos e setores.

Adaptar-se a essas mudanças não é apenas uma questão de conformidade, mas também uma estratégia crucial para manter a competitividade e a saúde financeira dos negócios.

Na ROIT, entendemos que cada empresa tem suas particularidades e que as mudanças trazidas pela reforma afetarão cada uma de maneiras diferentes. Por isso, oferecemos a **CALCULADORA DA REFORMA TRIBUTÁRIA** para ajudar nossos clientes a avaliar o impacto específico em seus negócios e a se planejar de forma eficaz para o futuro.



A **Calculadora da Reforma Tributária** foi criada pela **ROIT** e utilizada pelo **Senado Federal** e pelo **Governo Federal** durante debates sobre a Reforma Tributária.

Também auditada pela **KPMG** e utilizada pela **Faculdade Brasileira de Tributação (FBT)** no programa de formação de Consultores Tributários Digitais, sendo validada por grandes players do mercado.



A Calculadora da Reforma Tributária ROIT é um sistema que traz cálculos detalhados, baseando-se no histórico da sua própria empresa dos últimos 12 meses, com análises focadas nas mudanças propostas pela Reforma Tributária.

► Benefícios da Calculadora da Reforma Tributária:



Planejamento Tributário Personalizado

Analise empresa por empresa, grupo de empresas ou filiais para extrair estratégias de planejamento tributário personalizadas.



Análises Detalhadas

Realize análises por produto, NCM, região, tipo de cliente e regimes tributários de clientes e fornecedores, com seus diferentes impactos quando meio ou fim de cadeia, e obtenha os melhores insights tributários.



Otimização de Estratégias Empresariais

Com os dados obtidos, reavalie estratégias societárias, regionais e de compra de bens de capital, visando otimizar a eficiência e a economia tributária.



Cálculos Simplificados

Simplifique dados e cálculos complexos, tornando-os acessíveis por meio de dashboards.



Simulação de Cenários

Simule diferentes cenários tributários, para auxiliar na tomada de decisões.

Deixe os tributos conosco e concentre-se no crescimento do seu negócio com a Calculadora da Reforma Tributária ROIT

Nossa Expertise + Nossa Tecnologia = Seus Melhores Resultados



ROIT

Conte com uma empresa líder no mercado TAX e TECH, composta por especialistas nas áreas e equipada com a melhor tecnologia de mercado, focada na Reforma Tributária.



Análise personalizada do impacto da Reforma:

Nossos especialistas são referência em reforma tributária, e podem lhe apoiar em todo o processo de análise, planejamento e gestão da Reforma.



Ferramentas inovadoras:

Utilizamos ferramentas avançadas, como a Calculadora da Reforma Tributária da ROIT, para proporcionar uma visão clara do impacto fiscal e facilitar o planejamento estratégico.



Consultoria especializada:

Nossa equipe oferece orientações práticas e consultoria personalizada para garantir que sua empresa não apenas atenda aos novos requisitos fiscais, mas também otimize sua carga tributária.



Suporte na implementação e transição:

Acompanhamos nossos clientes em cada passo do caminho, oferecendo suporte na implementação das mudanças necessárias em sistemas e processos contábeis.





Fale com um de nossos especialistas e se prepare para os impactos da Reforma Tributária com segurança e com as ferramentas mais inovadoras do mercado.

AGENDE UMA REUNIÃO



ROIT
TECNOLOGIA ALÉM DO FUTURO

Saiba mais sobre a ROIT em:

roit.com.br



Siga-nos no Facebook



Siga-nos no Instagram



Siga-nos no LinkedIn



Siga-nos no Twitter



Inscreva-se em nosso Canal